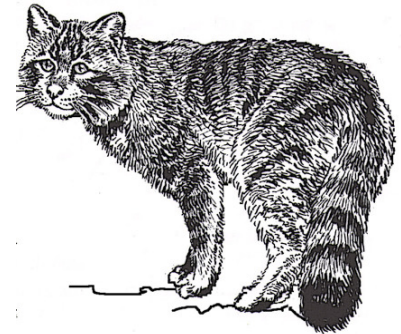




Die **Wildkatze** war Mitte des vergangenen Jahrhunderts in Deutschland nur noch in einigen linksrheinischen Waldgebieten sowie im Harz anzutreffen. Durch erfolgreiche Auswilderungen ist sie inzwischen in vielen Bereichen ihres ursprünglichen Verbreitungsgebietes wieder in die Wälder zurückgekehrt. Dies gilt auch für Bayern, wo sie sich in den Mittelgebirgswäldern, aber auch in anderen Gebieten, nachweisen lässt.



Bevorzugte Lebensräume sind helle Laub- und Mischwälder, mit sonnig-trockenen Bereichen. Kleinsäuger – und hier insbesondere Mäuse aller Arten – bilden ihre Hauptnahrungsgrundlage. Dies ist der Grund für starke Bestandsrückgänge während langer, schneereicher Winter.

Mitteleuropäische Wildkatzen wiegen im Normalfall zwischen 3,5 kg und 5 kg, wobei die männliche Katze – der Kuder – schwerer ist als die Kätzin. Höhere bis deutlich höhere Körpergewichte sind die Ausnahme. Die Kätzin bringt nach gut neun Wochen Tragzeit in einer trockenen Höhle drei bis fünf Junge zur Welt.

Die Unterscheidung von wildfarbenen, getigerten Hauskatzen ist möglich, wenn ein paar Merkmale beachtet werden. Weil das Haar der Wildkatze länger ist, scheint der Körper kräftiger, der Schwanz kürzer als bei der Hauskatze. Das schwarze Schwanzende läuft stumpf zu, drei schwarze, geschlossene Haarringe sind arttypisch. Wildkatzen besitzen im Fell einen schwärzlichen Aalstrich, der zwischen den Schulterblättern beginnt und zur Schwanzwurzel führt. Die Nase ist immer fleischfarben und die Schnurrhaare sind weiß.

Die europäische Wildkatze (*Felis silvestris* = „Waldkatze“) ist nicht Ursprung unserer Hauskatzen. Diese stammen vielmehr von der afrikanischen Wildkatze ab.

Obwohl auch die Fachliteratur immer wieder von Kreuzungen mit Hauskatzen berichtet, diese dann als Blendlinge bezeichnet, ist diese Frage umstritten und manche Experten zweifeln daran bzw. betrachten sie als seltene Ausnahme. Hauptargument ist, dass reinblütige Wildkatzen dann eigentlich nicht mehr vorkommen dürften, was aber nachgewiesene Fakt ist.